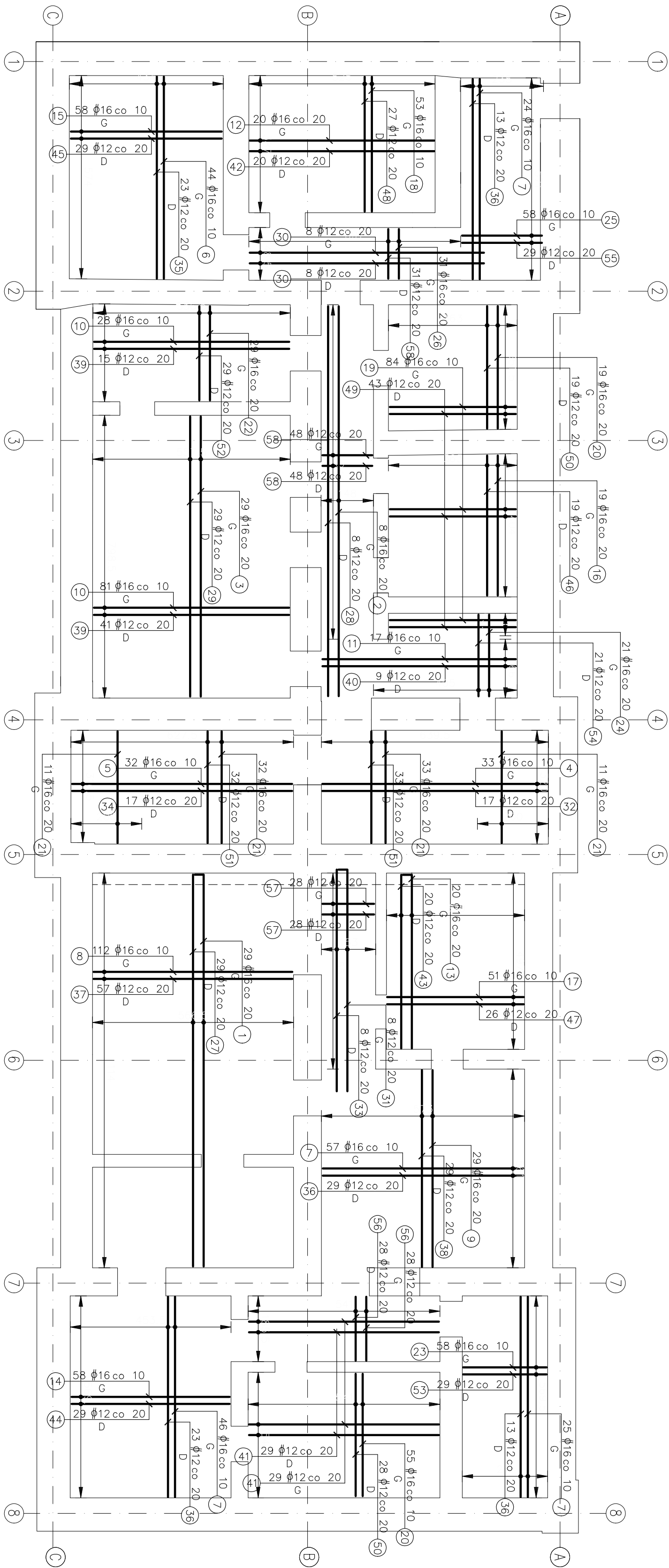


UWAGI:

1. Rysunek nie stanowi oddębnej całości. Należy go rozpatrywać łącznie z innymi rysunkami, opisem technicznym oraz projektem Architektonicznym i innymi branżami.
2. Wszystkie wymiary w cm, o ile nie oznaczono inaczej.
3. Nie składować wymiarów z rysunku.
4. Wymiary sprawdzić na budowie. Wszelkie odstępstwa projektu od stanu rzeczywistego, należy zgłosić projektantowi przed przystąpieniem do wykonywania prac adaptacyjnych.
5. Wszelkie roboty budowlane należy prowadzić zachowując nadzwyczajną ostrożność, oceniając na bieżąco stan techniczny odkrytych elementów konstrukcyjnych budynków. W przypadku zauważenia jakichkolwiek oznak złego stanu technicznego ist. konstrukcji (zarysowania, nadmierne ugięcia, pęknięcia) należy natychmiast powiadomić Nadzór Autorski.
6. Wykopy pod fundament muszą zostać odebrane przez uprawnionego geotechnika i potwierdzone wpisem do dziennika budowy.
7. Izolacja fundamentu zgodnie z p.t. Architektury.
8. Przed wykonaniem ścian szybów windowych ich wymiary należy sprawdzić z aktualnymi wytycznymi dzwignymi oraz P.T. Architektury.
9. Minimalna długość zakładu prętów jeśli nie oznaczono inaczej – #10–50cm, #12–60cm, #16–80cm.
10. Otulina w fundamentach wynosi:
  - Zbrojenia dolnego 5cm
  - Zbrojenia górnego 3cm
11. Zestawienie steli zamieszczono na oddzielnym arkuszach.
12. Dyktacje i przejścia przez ściany zewnętrzne wykonać jako szczelne. Wykończenie przewydyktacyjnych zgodnie z P.T. Architektury. Przerwy robocze wykonać jako szczelne.

[illegible]